

Projekt współpracy:

„Stwórzmy Razem Markę Lokalną”



Europejski Fundusz Rolny na rzecz Rozwoju Obszarów Wiejskich



LEŚNA KRAINA
GÓRNYCH ŚLĄSKA



Brynica
to nie granica



Program
Rozwoju
Obszarów
Wiejskich
na lata 2014-2020

Lokalna Grupa Działania „Leśna Kraina Górnego Śląska” oraz Lokalna Grupa Działania „Brynica to nie granica”
współfinansowane jest ze środków Unii Europejskiej w ramach działania
19 Wsparcie dla rozwoju lokalnego w ramach inicjatywy LEADER
Poddziałanie 19.3 „Przygotowanie i realizacja działań w zakresie współpracy z lokalną grupą działania”
Program Rozwoju Obszarów Wiejskich na lata 2014-2020.



LEŚNA KRAINA GÓRNEGO ŚLĄSKA

Program prezentacji:

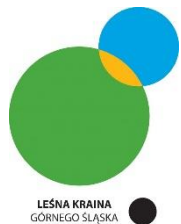
- ▶ Na czym polega Projekt współpracy?
- ▶ Cele projektu współpracy.
- ▶ Konkurs na LOGO.
- ▶ Kampania promująca.
- ▶ Konkurs Pomysł na Produkt Lokalny.
- ▶ Gala Finałowa.
- ▶ Nagrody dla laureatów konkursu.
- ▶ Festiwal Produktu lokalnego.

Na czym polega projekt współpracy?

Projekt współpracy zakłada realizację działań w okresie od marca do września 2018 r. o charakterze promocyjnym w zakresie produktów oraz usług lokalnych pochodzących z obszarów partnerskich LGD.



Partnerzy:



Lokalna Grupa Działania Leśna Kraina z Koszęcina



Lokalna Grupa Działania Brynica to nie granica z Pырzowic

Cel Projektu Współpracy:

Wykreowanie marki lokalnej produktów i usług opartych na tradycjach kulturowych i regionalnych mieszkańców obszarów LGD.

► Cel szczegółowy 1:

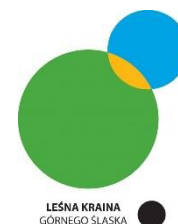
Promocja marki lokalnej regionu poprzez aktywizację mieszkańców oraz wydanie materiałów informacyjnych i gadżetów.

► Cel szczegółowy 2:

Popularyzacja walorów kulturowych i regionalnych oraz integracja z ich wykorzystaniem poprzez organizacje wydarzeń kulturalnych i edukacyjnych.

Budżet przeznaczony na realizację Programu Współpracy:

- ▶ Suma kosztów kwalifikowanych operacji
436 158,49 zł
- ▶ Suma kosztów kwalifikowanych dla Partnera nr 1
303 932,94 zł
- ▶ Suma kosztów kwalifikowanych dla Partnera nr 2
159 225,55 zł





LEŚNA KRAINA GÓRNEGO ŚLĄSKA

Zadanie 1

Konkurs na LOGO Marki Lokalnej.

Zwycięski projekt LOGO będzie promował

Marki Lokalne tj. produkty oraz usługi spełniające
wysokie standardy, które będą polecane

jako wzorcowe produkty oraz usługi z terenów
partnerskich LGD.





Zadanie 2

Kampania Promująca Program Współpracy:

- ▶ Konferencja prasowa.
- ▶ Wykup czasu antenowego w lokalnych rozgłośniach radiowych oraz lokalnej telewizji.
- ▶ Wydruk plakatów i ulotek promocyjnych.
- ▶ Przygotowanie i wydanie gadżetów promujących projekt współpracy.

Cel kampanii:

Kampania ma na celu pobudzenie aktywności środowisk lokalnych poprzez zaangażowanie lokalnych grup - rękodzielników, lokalnych artystów do promowania oraz sprzedaży bezpośrednio swoich produktów lub usług.





Zadanie 3

Konkurs pt.: „Pomysł na produkt lokalny”

Cel: Wyłonienie grupy najlepszych produktów i usług z obszarów partnerskich LGD, które dzięki swoim walorom jakościowym i użytkowym będą kreatorem **Marki lokalnej**. W ramach konkursu wyłonionych zostanie dwóch zwycięzców (po jednym z każdej LGD) w trzech kategoriach konkursowych:

- 1. Sztuka/Rękodzieło/Rzemiosło**
- 2. Produkt spożywczy**
- 3. Dziedzictwo kulturowe**

(izby pamięci, obiekty zabytkowe, szlaki tematyczne, ośrodki edukacyjne, muzea, sale tradycji, zespoły pieśni lub tańca, orkiestry dęte, formacje taneczne, tematyczne imprezy lub wydarzenia kulturalne przyczyniające się do promocji dziedzictwa kulturowego).



LEŚNA KRAINA GÓRNEGO ŚLĄSKA

Zadanie 4

Gala finałowa – zwieńczenie konkursu

- ▶ Prezentacja laureatów
- ▶ Wręczenie nagród oraz wyróżnień dla laureatów
- ▶ Nadanie marki lokalnej laureatom konkursu
- ▶ Gala odbędzie się w Starej Gorzelni
w Kochcicach 18 kwietnia 2018 r.





Zadanie 5

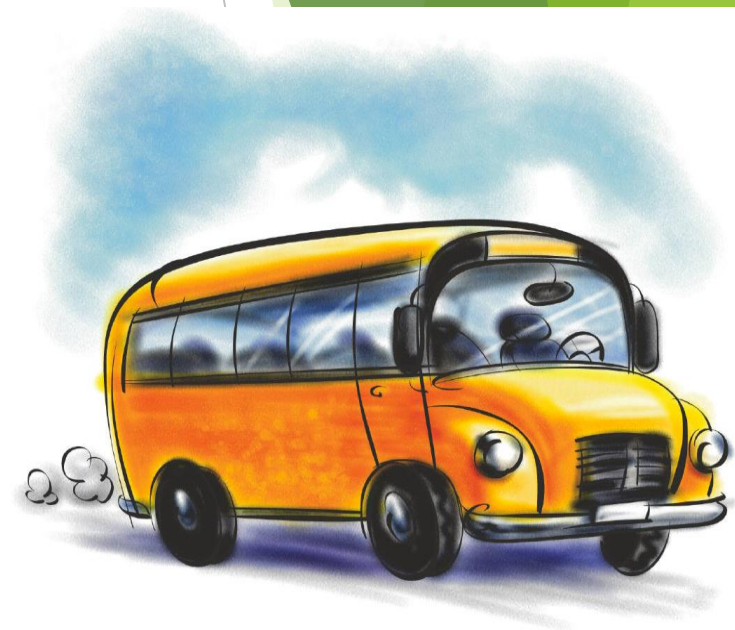
Nagrody dla laureatów konkursu

- ▶ Sesja fotograficzna dla każdego z laureatów,
- ▶ Wydanie folderu produktów i usług (zdjęcia z sesji, promocja zwycięzców),
- ▶ Wydanie mapy produktów/usług,
- ▶ Mapa oraz Folder zostaną opatrzone kodem QR, który umożliwia zeskanowanie dostępnych informacji na temat produktów lokalnych na urządzeniu mobilnym w celu dalszego ich wykorzystywania,
- ▶ Zakładka na stronach www partnerskich LGD z opisem i przebiegiem projektu
- ▶ Film promujący „**Projekt współpracy**” oraz oznaczone „**Marką Lokalną**” produkty
- ▶ Zaproszenie do udziału w szkoleniu z zakresu kreowania i promocji produktu lokalnego,
- ▶ Wyjazd studyjny w celu poznania „dobrych praktyk”,
- ▶ Prezentacja produktów na stoisku promocyjno–informacyjnym podczas 4 wydarzeń kulturalnych.



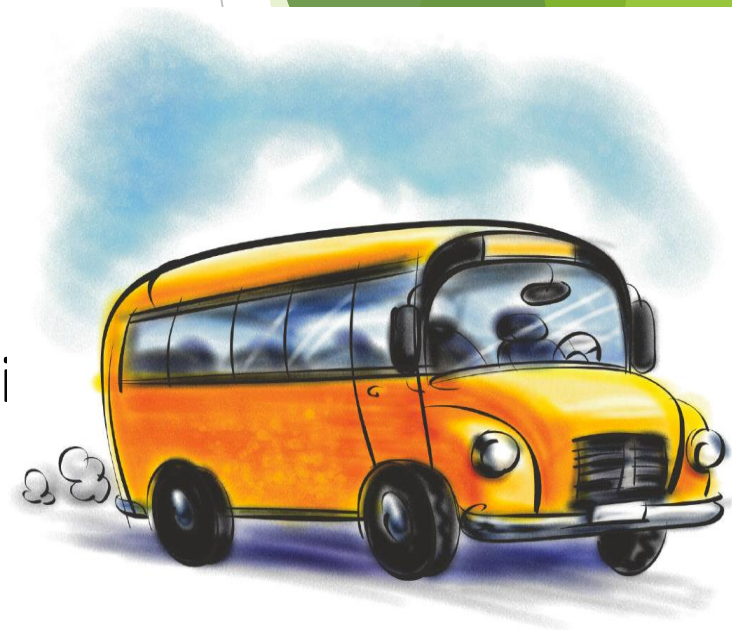
1. Szkolenie dla Laureatów Konkursu

- ▶ **Cel szkolenia:** zdobycie wiedzy, poznanie technik promocji i rozwoju w kreowaniu wizerunku wytwarzanych produktów/usług
- ▶ **Okres realizacji :** 2 dniowy wyjazd zorganizowany w kwietniu 2018 do **Ustronia**



2 . Wyjazd studyjny dla Laureatów Konkursu

- ▶ **Cel wyjazdu:** wymiana doświadczeń, nawiązanie kontaktów zawodowych, zwiedzanie pracowni, miejsc dziedzictwa kulturowego, atrakcji turystycznych, produktów lokalnych oraz techniki ich wytwarzania
- ▶ **Okres realizacji :** 2 dniowy wyjazd zorganizowany w maju 2018 do **Sandomierza**



„Festiwal Produktu Lokalnego”

4 imprezy plenerowe

- I. 09 czerwiec**
- II. 15 czerwiec**
- III. 16 czerwiec**
- IV. 30 czerwiec**



Wydarzenia te będą każdorazowo związane z produktami lokalnymi laureatów we wszystkich kategoriach konkursu.

Zorganizowane zostaną stoiska promocyjno-informacyjne dla laureatów produktów markowych. A lokalni artyści będą mogli zaprezentować się na scenie.

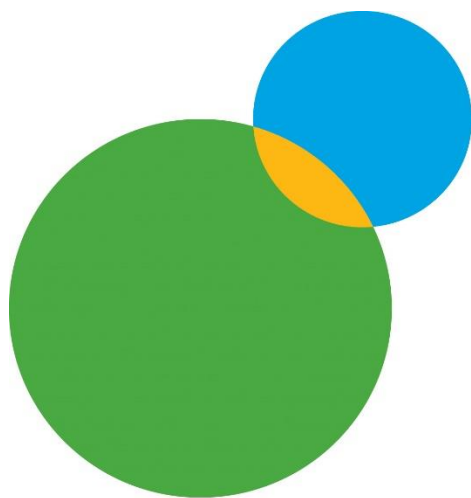
Wstępny harmonogram imprez:

- ▶ 15:00 – 16:00 - Atrakcje dla dzieci, konkursy, animacje
- ▶ 16:00 – 16:15 - Otwarcie imprezy, przywitanie gości
- ▶ 16:15 – 17:30 - Prezentacja produktów lokalnych
- ▶ 17:30 – 18:00 - Konkursy nt. produktów lokalnych – nagrody stanowią gadzety promujące projekt
- ▶ 18:00 – 20:00 - Gwiazdy wieczoru



Zachęcamy Państwa do współpracy

Stwórzmy RAZEM Markę Lokalną



LEŚNA KRAINA
GÓRNEGO ŚLĄSKA



*Brynica
to nie granica*

Dziękuję z uwagą

Justyna Piszniok

koordynator „Projektu współpracy”

j.piszniok@lesnakrainalgd.pl